



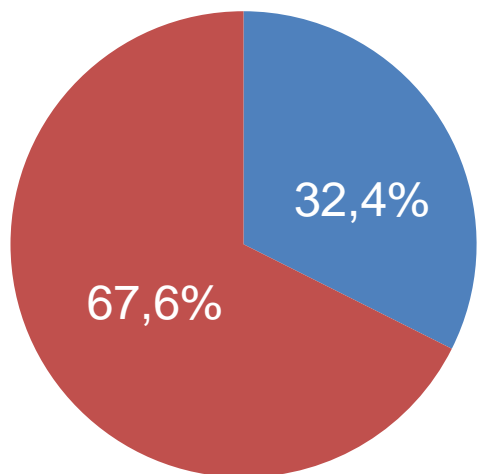
# **ČESKÝ PRŮMYSL V POLOVINĚ ROKU 2015**

**R. Matějka, V. Doležalová**

Tisková konference, ČSÚ Praha, 7. září 2015

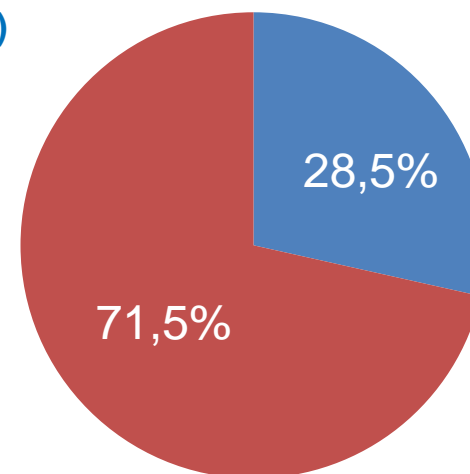
# Postavení průmyslu v ekonomice ČR

Hrubá přidaná hodnota  
(běžné ceny) v roce 2014



1 248 mld. Kč

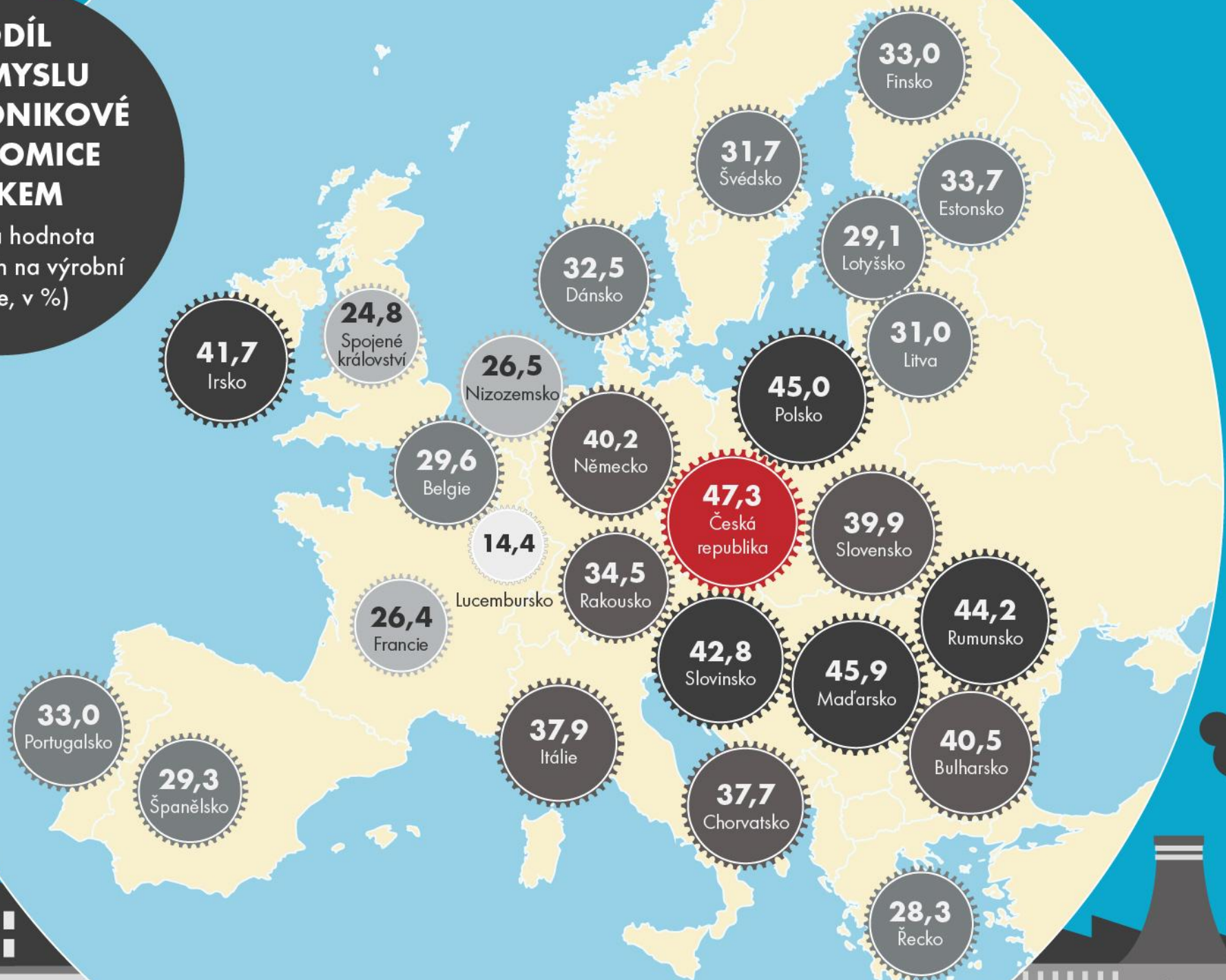
Zaměstnanost celkem  
v roce 2014



1 457 551 osob

# PODÍL PRŮMYSLU NA PODNIKOVÉ EKONOMICE CELKEM

(přidaná hodnota  
v nákladech na výrobní  
činitele, v %)



# PODÍL ZEMÍ NA PRŮMYSLU EU28

(přidaná hodnota v nákladech na výrobní činitele, v %)



# Největší odvětví průmyslu (2013)

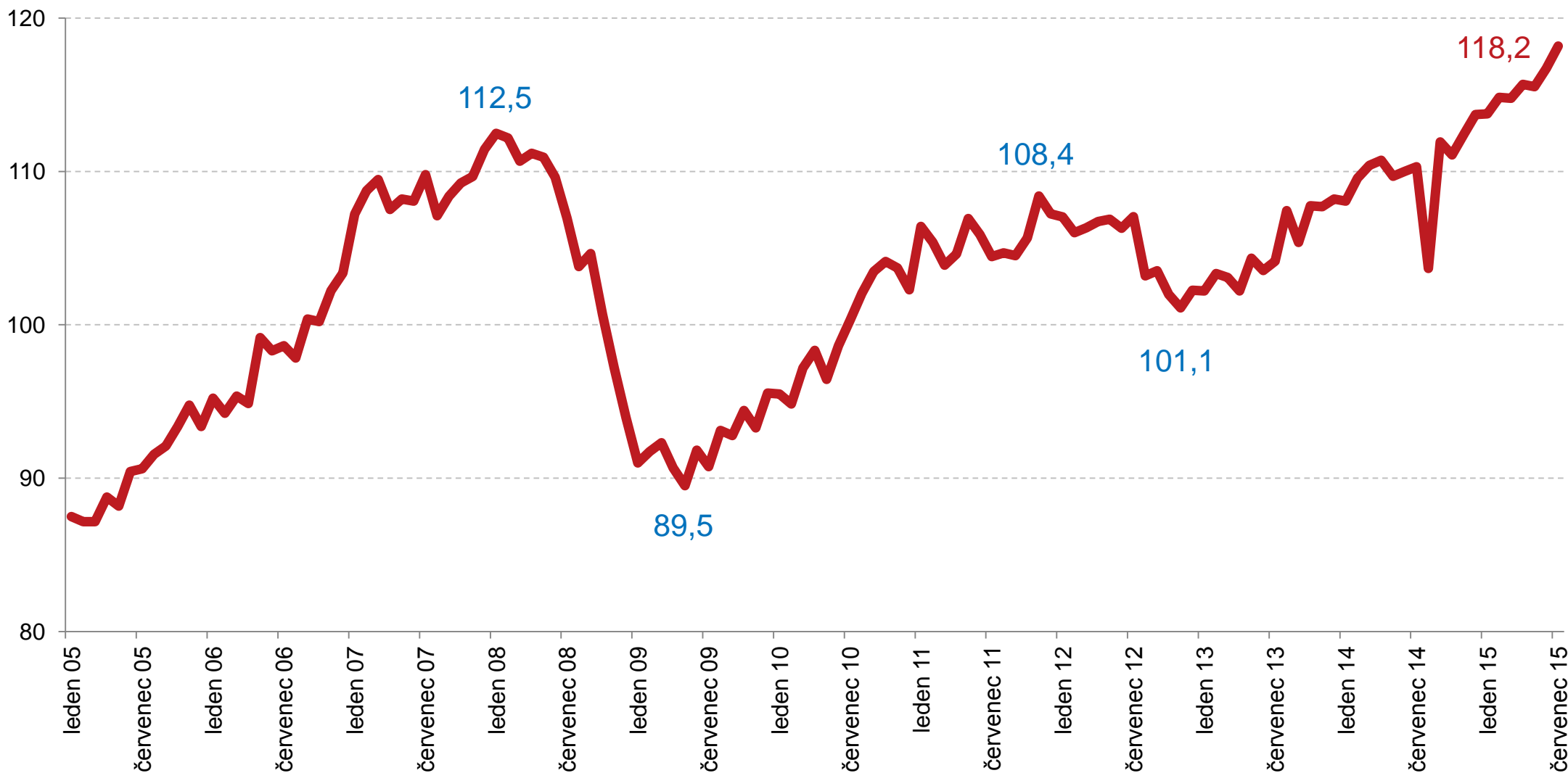
- **Výroba motorových vozidel (kromě motocyklů), přívěsů a návěsů**
  - 13,7 % přidané hodnoty průmyslu (141,5 mld. Kč)
  - 143 tis. zaměstnaných osob (10,7 % průmyslu)
- **Výroba kovových konstrukcí a kovodělných výrobků**
  - 9,1 % přidané hodnoty průmyslu (93,5 mld. Kč)
  - 178 tis. zaměstnaných osob (13,3 % průmyslu)
- **Výroba strojů a zařízení jinde neuvedených**
  - 8,1 % přidané hodnoty průmyslu (84,1 mld. Kč)
  - 124 tis. zaměstnaných osob (9,3 % průmyslu)

# Nejmenší průmyslová odvětví (2013)

- **Výroba usní a souvisejících výrobků**
  - 0,2 % přidané hodnoty průmyslu (2 mld. Kč)
  - 6 tis. zaměstnaných osob (0,5 % průmyslu)
- **Výroba oděvů**
  - 0,5 % přidané hodnoty průmyslu (5,7 mld. Kč)
  - 25 tis. zaměstnaných osob (1,9 % průmyslu)
- **Výroba nábytku**
  - 0,9 % přidané hodnoty průmyslu (9,5 mld. Kč)
  - 26 tis. zaměstnaných osob (2,0 % průmyslu)

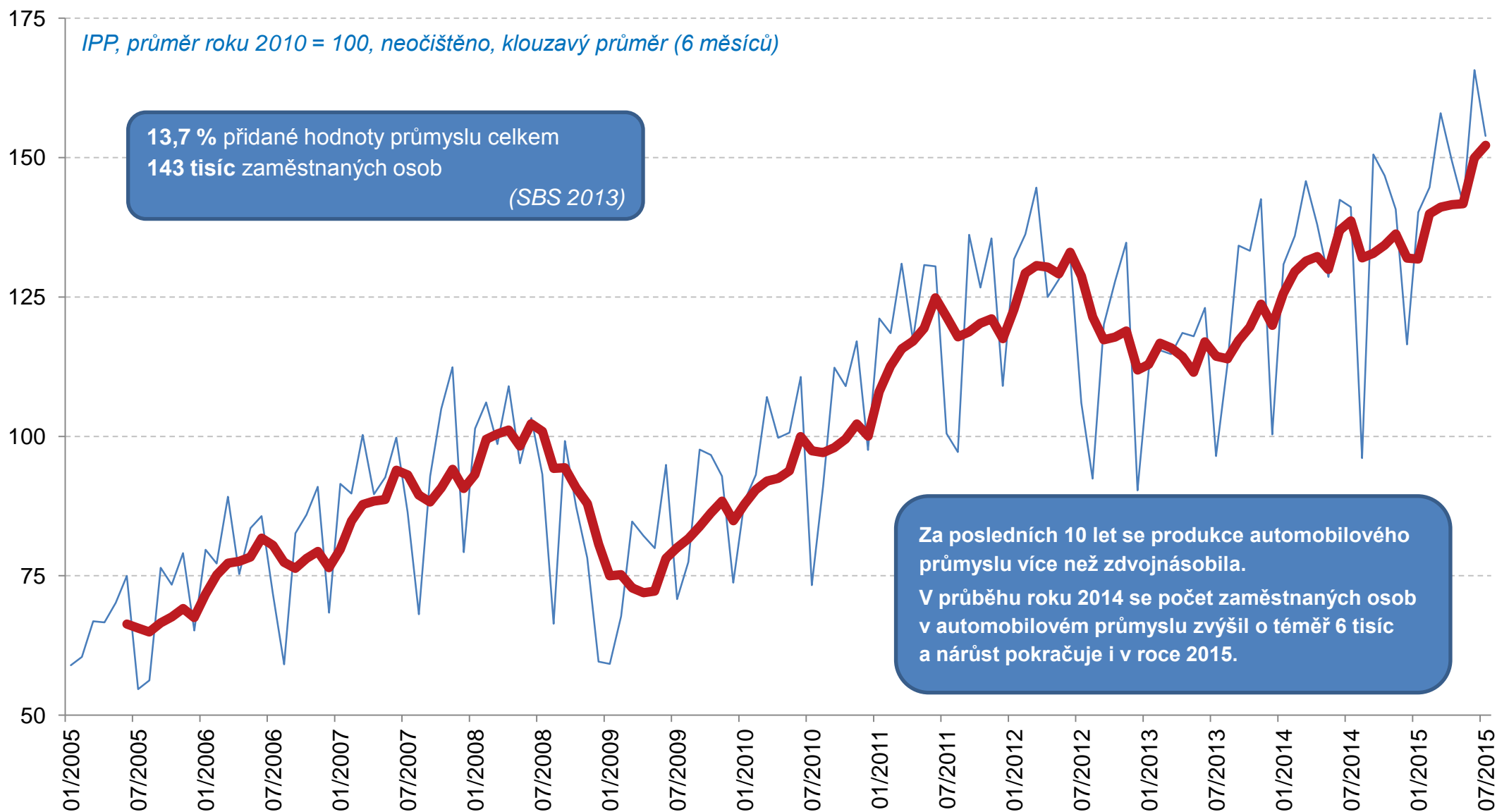
# Vývoj průmyslové produkce

(IPP, průměr roku 2010=100, sezónně očištěno)



# Tahouni růstu

## Výroba motorových vozidel (kromě motocyklů), přívěsů a návěsů





# VÝROBA OSOBNÍCH AUTOMOBILŮ (v tis. ks)



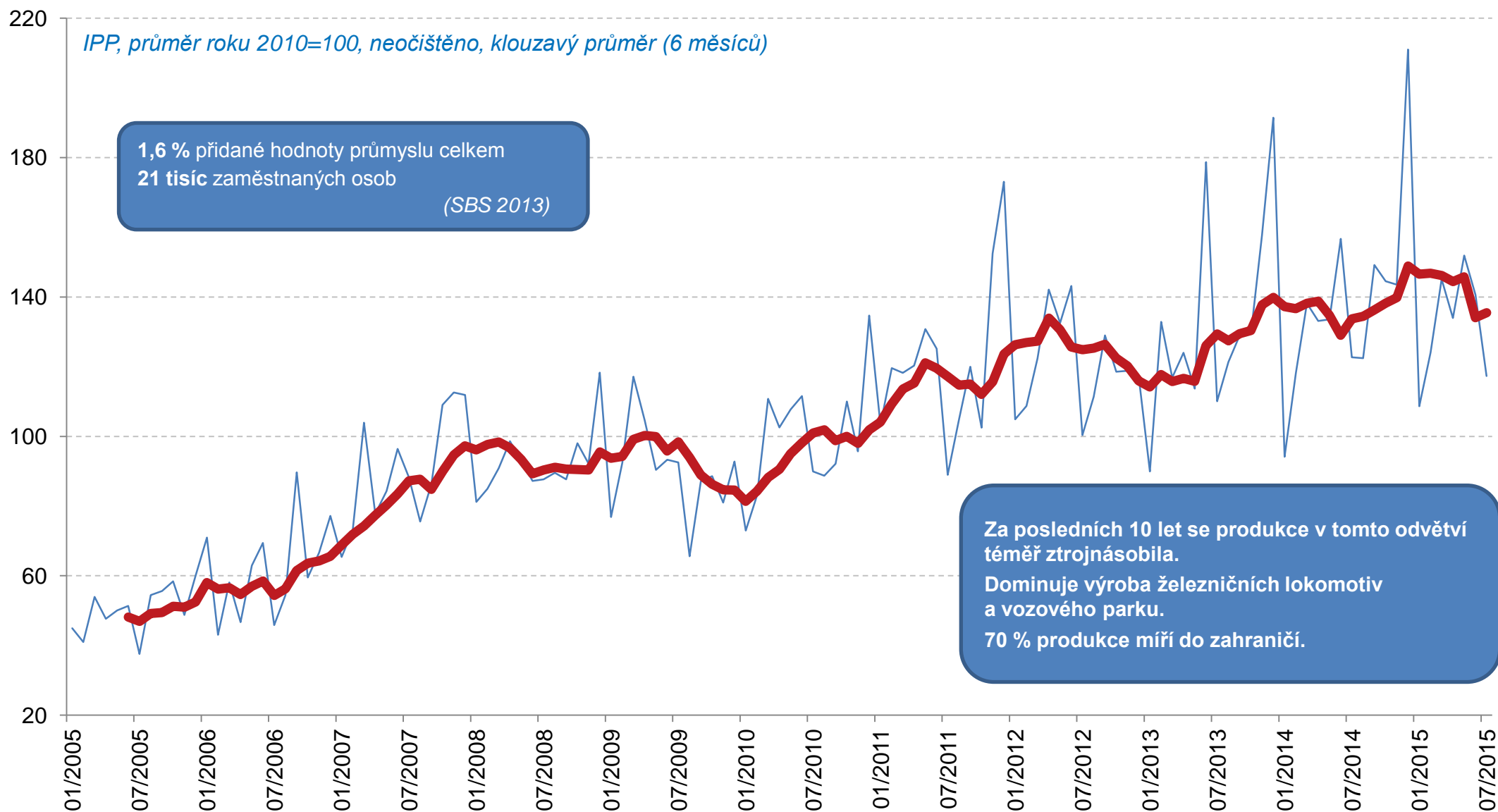
\* předběžný údaj

1 247 ks



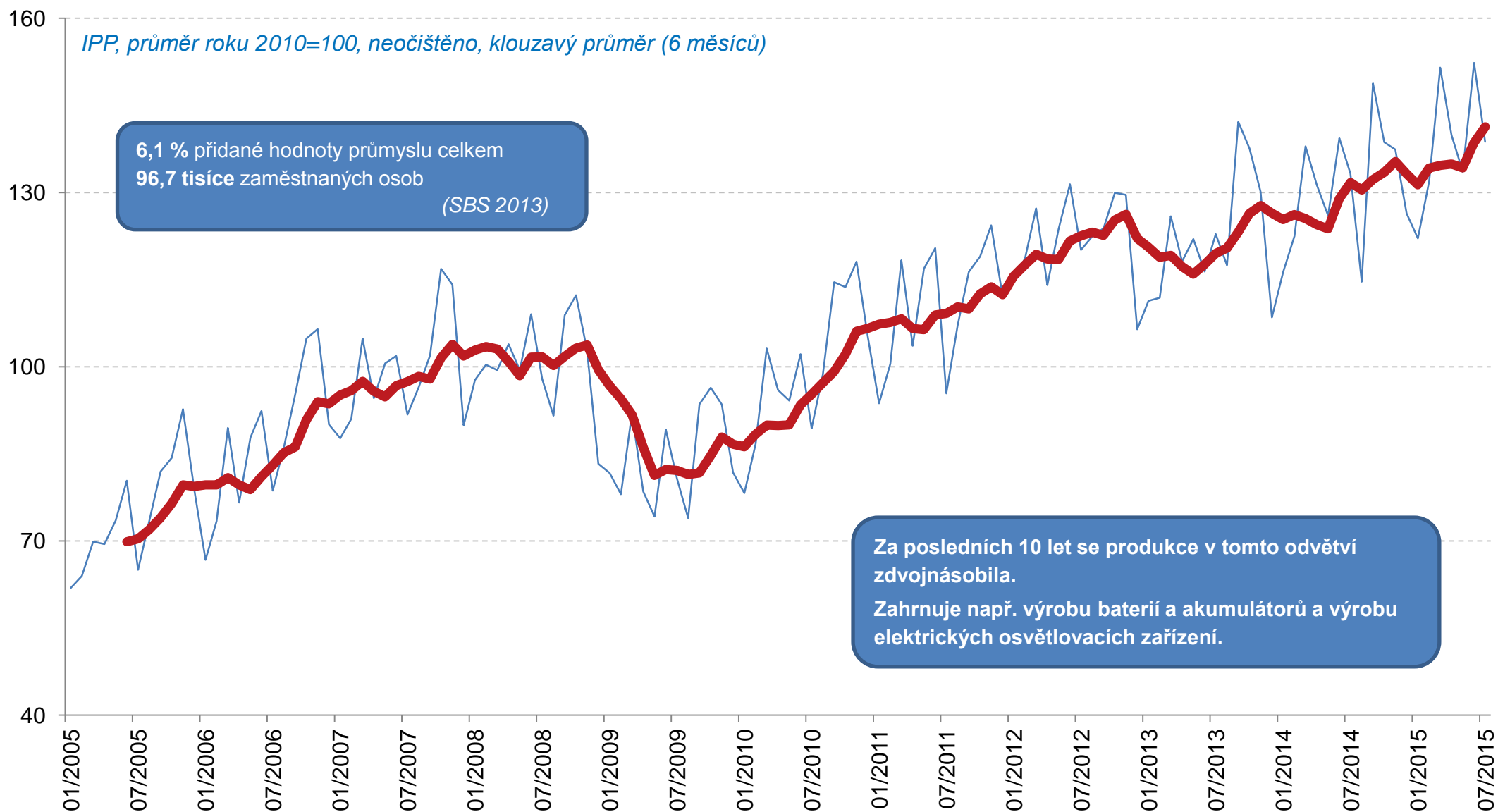
# Tahouni růstu

## Výroba ostatních dopravních prostředků a zařízení



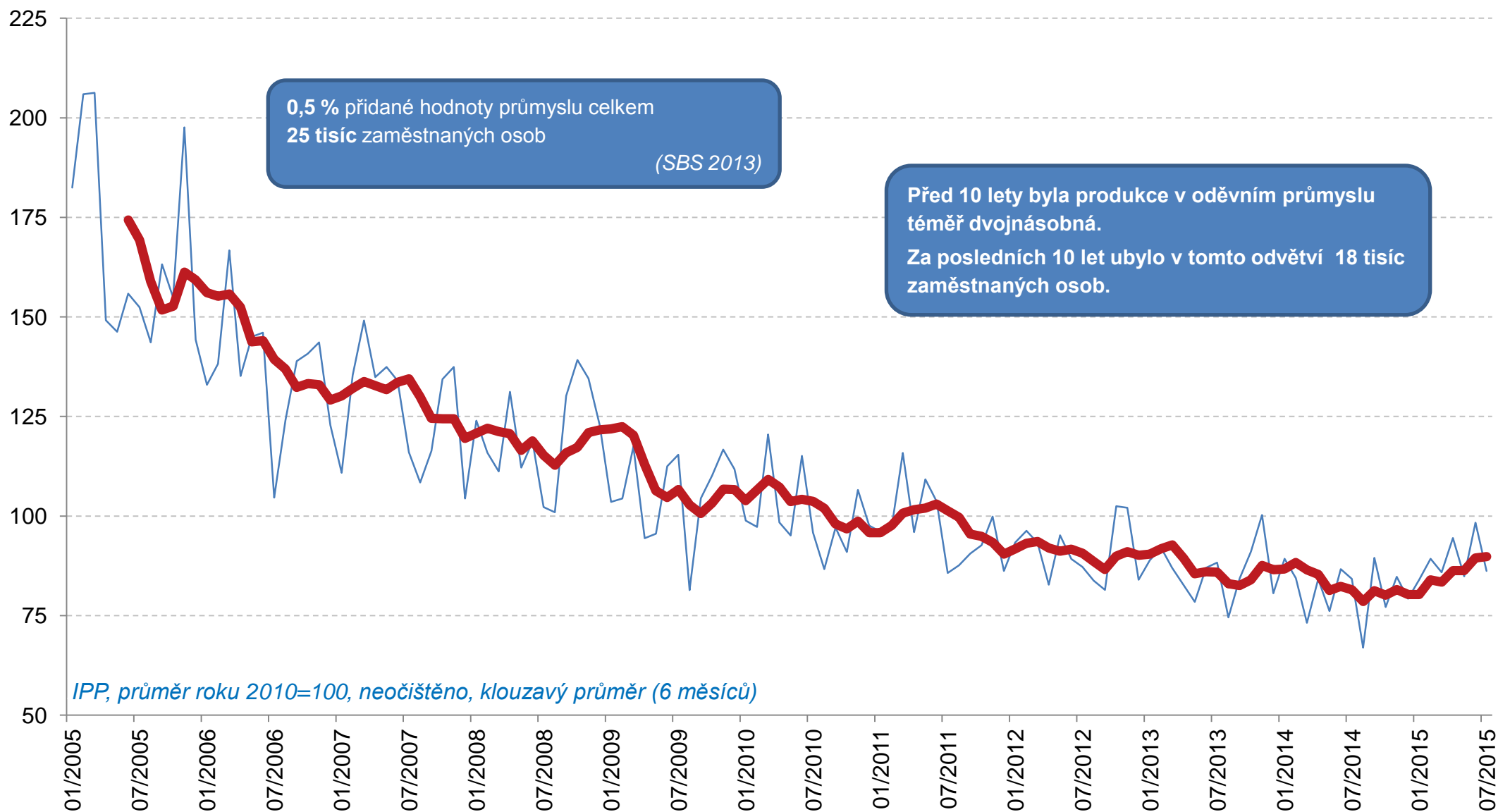
# Tahouni růstu

## Výroba elektrických zařízení



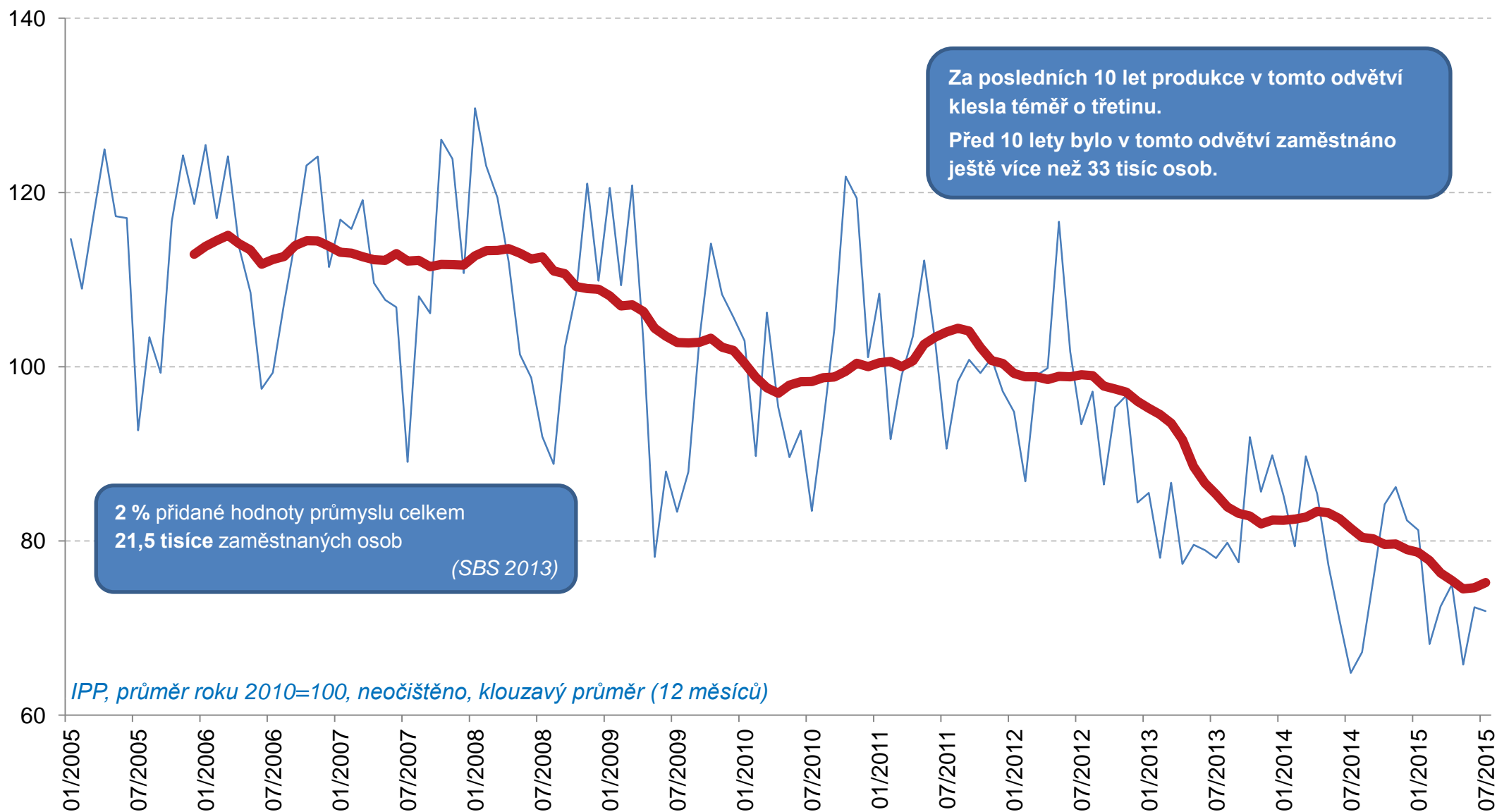
# Odvětví v dlouhodobém poklesu

## Výroba oděvů

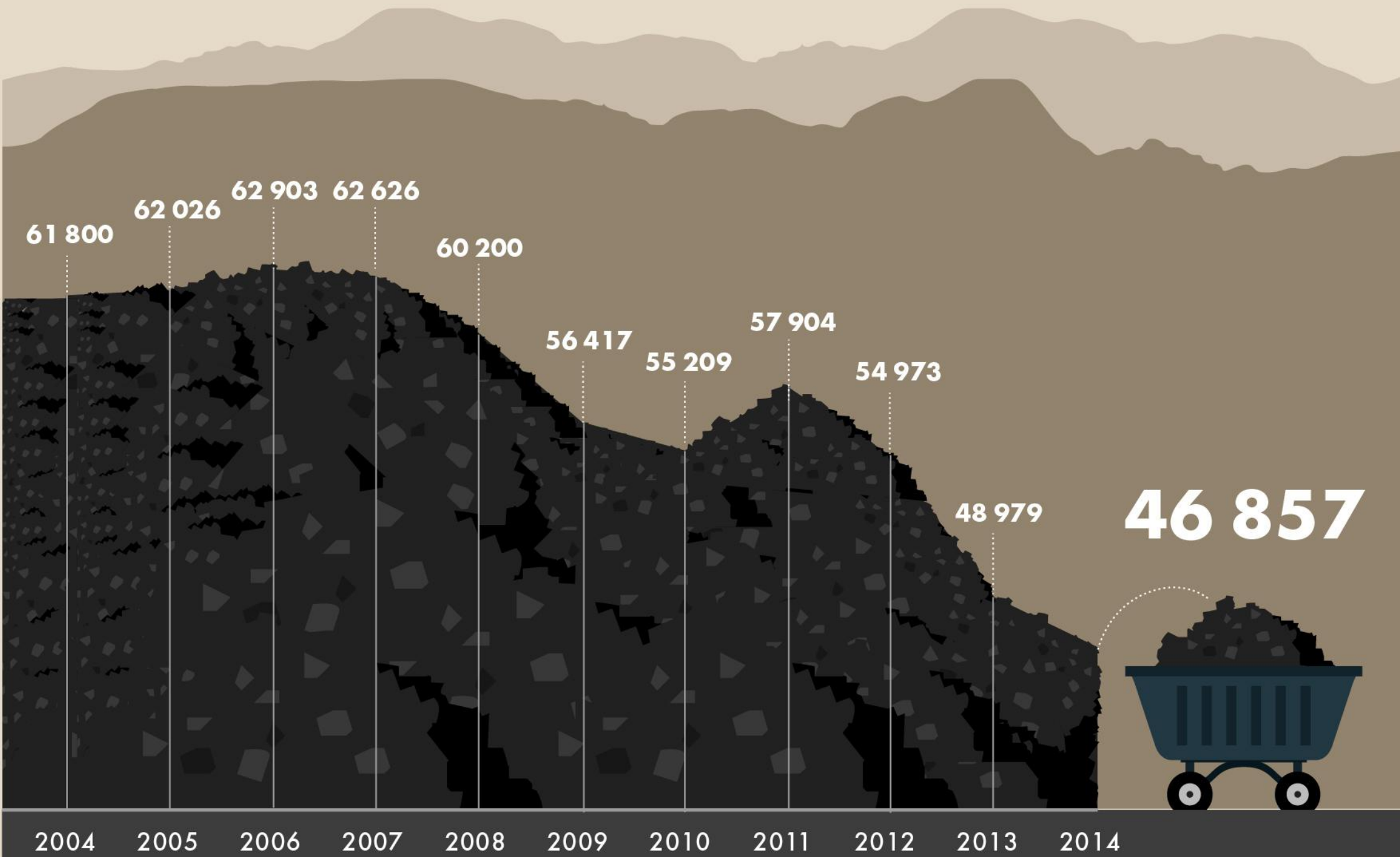


# Odvětví v dlouhodobém poklesu

## Těžba a úprava černého a hnědého uhlí



# TĚŽBA ČERNÉHO A HNĚDÉHO UHLÍ (tis. t)



# Průmyslová produkce – aktuální údaje

## ■ Meziročně

- červenec 2015: **růst o 4,6 %**
- po očištění o vliv počtu pracovních dní: **růst o 7,2 %**
- od počátku roku: **růst o 5,0 %**

## ■ Meziměsíčně

- červenec 2015: **růst o 1,2 %** (sezónně očištěno)

# Průmyslová produkce – aktuální údaje

K růstu produkce od počátku roku nejvíce přispěla odvětví

- **Výroba motorových vozidel (kr. motocyklů), přívěsů a návěsů**  
příspěvek **+1,7 p. b.**, meziroční růst o 9,4 %
- **Výroba pryžových a plastových výrobků**  
příspěvek **+0,7 p. b.**, meziroční růst o 9,6 %
- **Výroba kovových konstrukcí a kovodělných výrobků, kr. strojů a zařízení**  
příspěvek **+0,6 p. b.**, meziroční růst o 7,3 %

Pokles byl zaznamenán v odvětvích

- **Těžba a dobývání**  
příspěvek **-0,2 p. b.**, meziroční pokles o 5,1 %
- **Zpracování dřeva, výroba dřevěných, korkových, proutěných a slaměných výrobků**  
příspěvek **-0,06 p. b.**, meziroční pokles o 3,1 %
- **Tisk a rozmnožování nahaných nosičů**  
příspěvek **-0,04 p. b.**, meziroční pokles o 3,5 %



# Nové průmyslové zakázky – aktuální údaje

- Nové průmyslové zakázky ve vybraných průmyslových odvětvích
  - červenec 2015: **růst o 2,2 %**
  - od počátku roku: **růst o 6,5 %**
- ... z toho ze zahraničí
  - červenec 2015: **růst o 6,9 %**
  - od počátku roku: **růst o 7,3 %**
- ... z toho z tuzemska
  - červenec 2015: **pokles o 6,1 %**
  - od počátku roku: **růst o 5,1 %**

# Tržby z průmyslové činnosti – aktuální údaje

- Tržby z průmyslové činnosti (v běžných cenách)
  - červenec 2015: **růst o 2,8 %**
  - od počátku roku: **růst o 3,9 %**
- ... z toho na vývoz
  - červenec 2015: **růst o 6,7 %**
  - od počátku roku: **růst o 6,6 %**
- ... z toho domácí
  - červenec 2015: **pokles o 2,0 %**
  - od počátku roku: **růst o 0,6 %**

# Zaměstnanost v průmyslu – aktuální údaje

- Průměrný evidenční počet zaměstnanců v podnicích s 50 a více zaměstnanci
  - červenec 2015: **růst o 3,3 %**
  - od počátku roku: **růst o 3,3 %**

# INDEX PRŮMYSLOVÉ PRODUKCE

(1. pololetí 2015, sezónně očištěno)





# Děkujeme za pozornost

**Radek Matějka**

[radek.matejka@czso.cz](mailto:radek.matejka@czso.cz), tel. 274 052 894

**Veronika Doležalová**

[veronika.dolezalova@czso.cz](mailto:veronika.dolezalova@czso.cz), tel. 274 054 286